

EXPOSICIÓ: LA BARCELONA DE DALÍ. Un itinerari fotogràfic

ORGANITZADOR: Museu Diocesà de Barcelona

SEU: Museu Diocesà de Barcelona

COMISSARIS: Ricard Mas Peinado

COORDINADOR: Ricard Mas Peinado

DATES EXPOSICIÓ: 03/10/2024 – 01/12/2024

RELACIÓ DE DOCUMENTS SOL·LICITATS

UNITAT BIBLIOGRÀFICA - Manuscrits



1. Fons Coromines. Correspondència

[Ms. 9075/1 \(A-E\) número 415](#)

Títol: DALÍ, SALVADOR. [Nota a Pere Coromines].
[Entre 1920-1930].

1 f.; 8 x 13,5 cm. llapis. Paper quadriculat

Demanen: Fons Coromines. 415 - SALVADOR DALÍ. *Carta a Pere Coromines, sobre la seva propera conferència a l'Ateneu Barcelonès.*



2. [Ms. 4000/3 número 69](#)

Títol: DALÍ, SALVADOR. *"Porqué fui sacrílego, porqué soy místico"*

[Text de la conferència pronunciada a l'Ateneu Barcelonès] Barcelona, 30 d'octubre de 1950.

4 f.; 28 x 21 cm. Text mecanografiat, amb esmenes manuscrites autògrafes.

Demanen: *Mecanoscrit de la conferència pronunciada a l'Ateneu Barcelonès, amb correccions a mà del propi Dalí.*



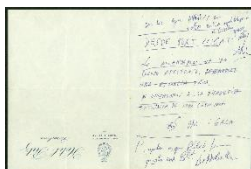
3. [Ms. 4000/2 número 61](#)

Títol: DALÍ, SALVADOR. [Projecte per a la cúpula del palauet Albèniz].
[ca. abril 1969].

1 f.; 22,5 x 28,5 cm. Bolígraf blau.

Traçat damunt d'un sobre adreçat a Gonzalo Serraclara

Demanen: *Esbós per a la cúpula del Palauet Albèniz, dibuixat en un sobre a nom de Gonzalo Serraclara, amb matasegells del 22 d'abril del 1969.*



4. [Ms. 4000/1 número 56](#)

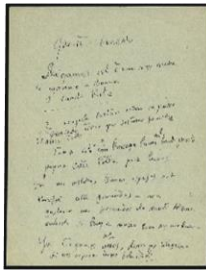
Títol: DALÍ, SALVADOR. [Telegrama a Francisco Franco].

Esborrany; amb una nota adreçada a qui l'ha de trametre.

[Ant. 1975].

1 f.; 19 x 14 cm. Bolígraf blau

Demanen: *Esborrany d'un telegrama de felicitació a Franco, redactat damunt paper timbrat de l'hotel Ritz.*



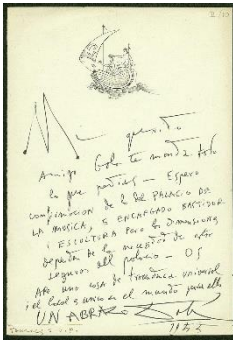
5. [Ms. 4000/1 número 43](#)

Títol: DALÍ, SALVADOR. [Carta a Gonzalo Serraclara].

[Entre 1960-1970]

1. f. ; 18 x 14 cm. Tinta negra.

Demanen: SALVADOR DALÍ. *Carta a Gonzalo Serraclara.*



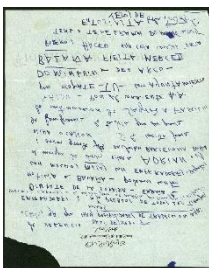
6. [Ms. 4000/1 número 35](#)

Títol: DALÍ, SALVADOR. [Carta a Gonzalo Serraclara]. 1955.

1 f. 21,5 x 15 cm. Bolígraf negre.

Capçalera de Dala Galí.

Demanen: Ms. 4000/35.01 - SALVADOR DALÍ. *Carta a Gonzalo Serraclara, sobre l'acte del Palau de la Música Catalana, 1955.*



7. [Ms. 4000/1 número 53](#)

Títol: DALÍ, SALVADOR. [Carta a un destinatari no identificat].

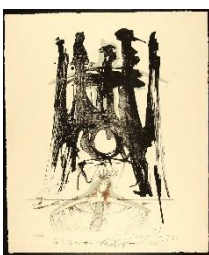
[Entre 1960-1970]

2 f. ; 25,5 x 21,5. Tinta blava.

Capçalera "The St-Regis. New York"

Demanen: Ms. 4000/53.02 SALVADOR DALÍ. *Carta a Gonzalo Serraclara, relativa a la corrida surrealista, c. 1953.*

UNITAT GRÀFICA



8. [UG-A-489](#)

CB 1002505814

Títol: [Dalí a Gaudí]

Autor/a: Dalí, Salvador, 1904-1989, artista

Resum: Façana del Naixement del temple de la Sagrada Família, amb el Crist crucificat a la part inferior.

Publicació/Producció: [1971?]

Format: 1 estampa: litografia, color ; imatge 62x51 cm

Notes: La litografia amb el títol Dalí a Gaudí va ser exposada a la Pedrera l'any 1972.

Exemplar numerat sobre un tiratge de 1000 (5/1000).

Litografia amb tocs de color, signada i amb una dedicació manuscrita a la Biblioteca de Catalunya.

TOTAL ÍTEMS: 8