

WIFI a la BC : configuració per a Windows 7

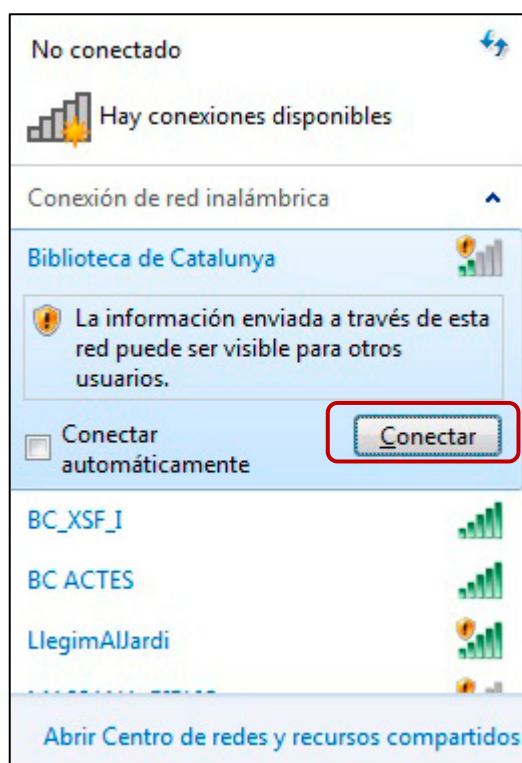
La Biblioteca de Catalunya disposa de xarxa sense fils (WiFi) amb l'objectiu de facilitar el treball als seus investigadors i usuaris.

Per connectar-vos cliqueu la icona de connexió sense fils de la barra de tasques:



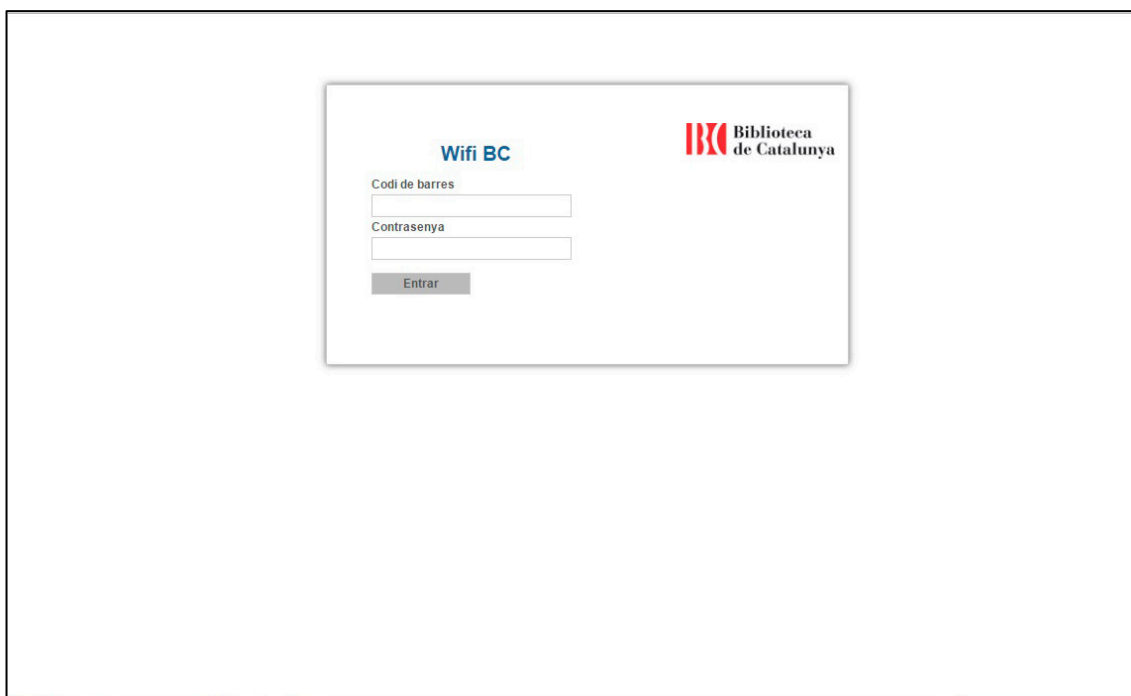
S' obrirà una finestra amb totes les xarxes sense fils que el vostre ordinador hagi detectat.

La xarxa sense fils de la Biblioteca de Catalunya és la xarxa **Biblioteca de Catalunya**.



Connecteu-vos i després obriu el navegador d'internet.

Un cop connectats a la xarxa BC s'obrirà la pàgina següent:

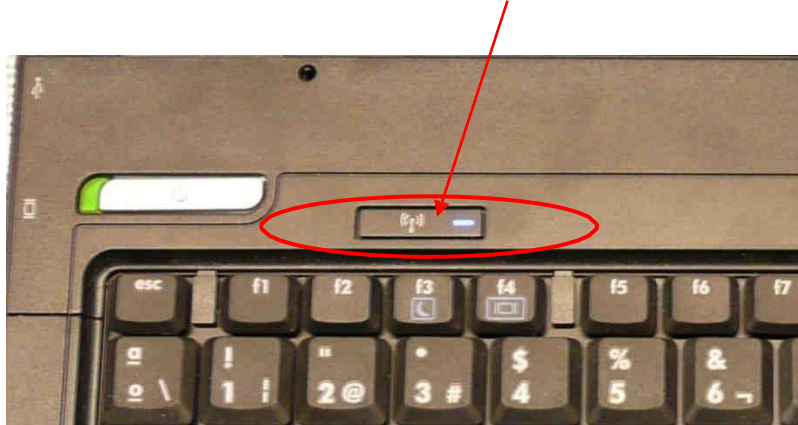


The image shows a login interface for 'Wifi BC' within the 'Biblioteca de Catalunya' system. The interface is contained within a white rectangular box with a thin black border. At the top left of the box, the text 'Wifi BC' is displayed in blue. At the top right, the 'Biblioteca de Catalunya' logo (a stylized 'BC' in red) and the text 'Biblioteca de Catalunya' are visible. Below the title, there are two input fields: the first is labeled 'Codi de barres' and the second is labeled 'Contrasenya'. Below these fields is a grey button labeled 'Entrar'.

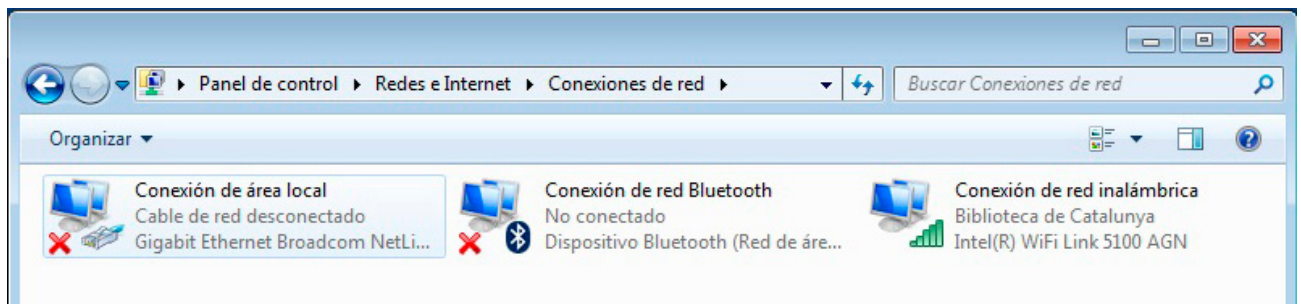
Introduïu el número de codi de barres del vostre carnet de la BC i com a contrasenya el DNI, tal com apareix imprès al carnet, però amb la lletra final en minúscula i sense espais ni guionet.

Possibles problemes per connectar-se a la xarxa WiFi

1. Assegureu-vos que teniu la connexió sense fils connectada.

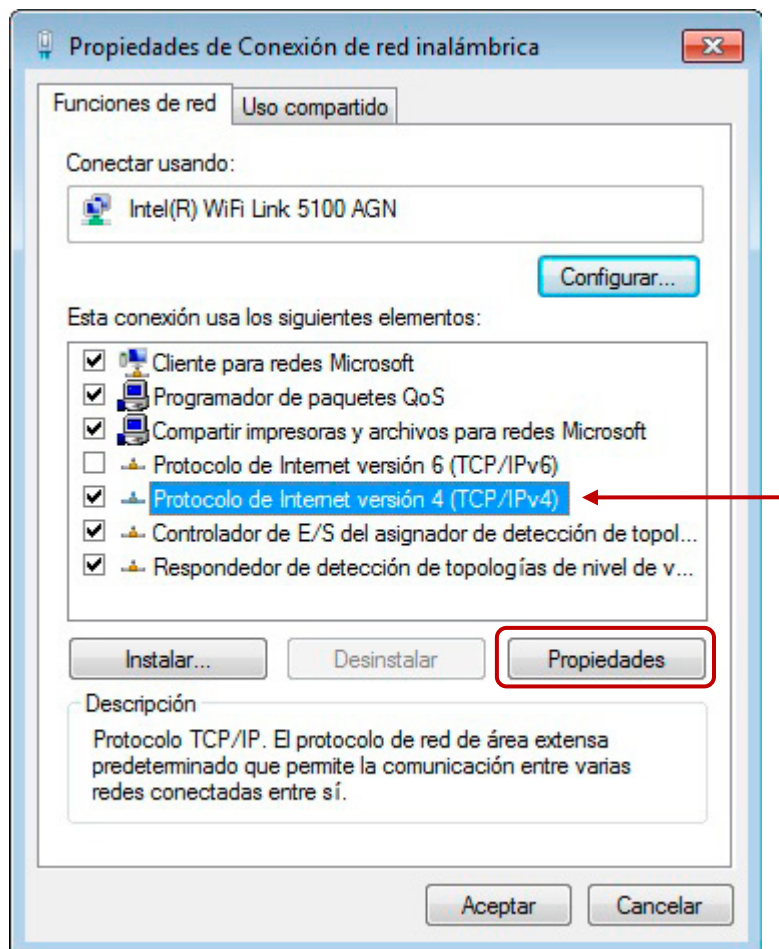


2. Assegureu-vos que no teniu altres connexions de xarxa connectades que puguin interferir amb la connexió sense fils. Si les teniu, desactiveu-les i intenteu connectar-vos de nou. També és recomanable deshabilitar la xarxa sense fils i tot seguit tornar-la a habilitar.

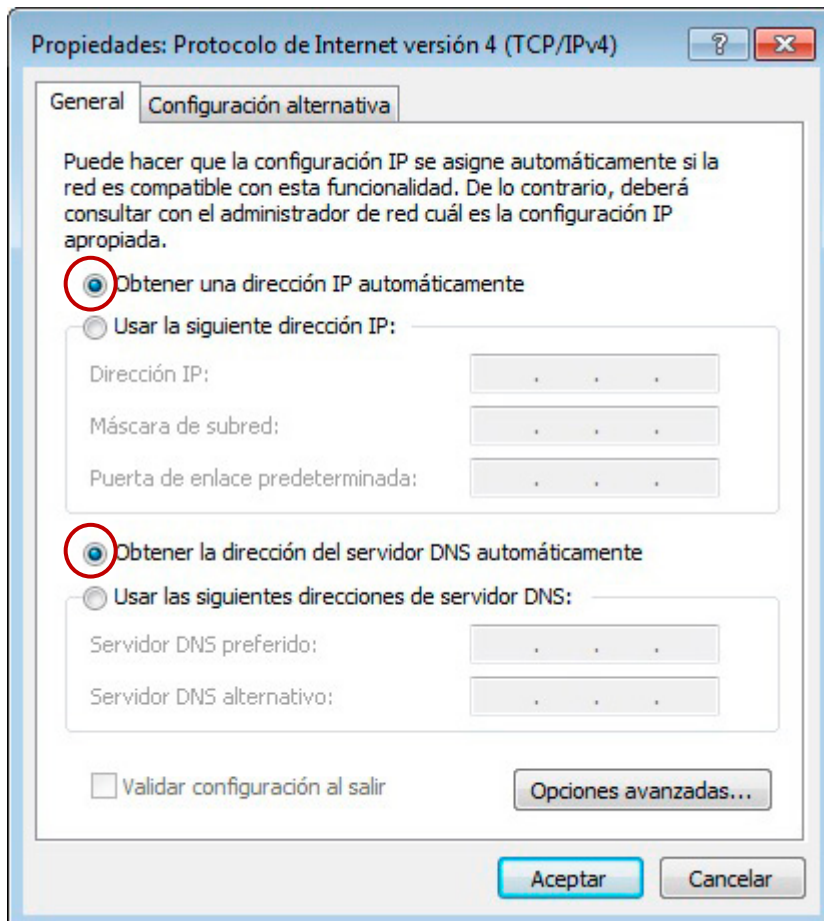


Si usualment us connecteu a internet des de casa o en altres llocs amb connexió sense fils i en canvi a la BC no aconseguiu connectar-vos, comproveu que no teniu una adreça IP predeterminada. A la pantalla anterior, cliqueu amb el botó dret del ratolí a *Conexiones de red inalámbricas* i seleccioneu *Propiedades*.

S'obrirà la pantalla següent:



Seleccioneu *Protocolo Internet (TCP/IPv4)* i cliqueu el botó *Propiedades*.



En aquesta nova pantalla cal que estigui seleccionada l'opció *Obtener una dirección IP automáticamente* i *Obtener la dirección del servidor DNS automáticamente*.

Molt important: Si teniu una IP i una adreça DNS, anoteu-vos-les abans de seleccionar *Obtener una dirección IP automáticamente*, perquè no us les conservarà.